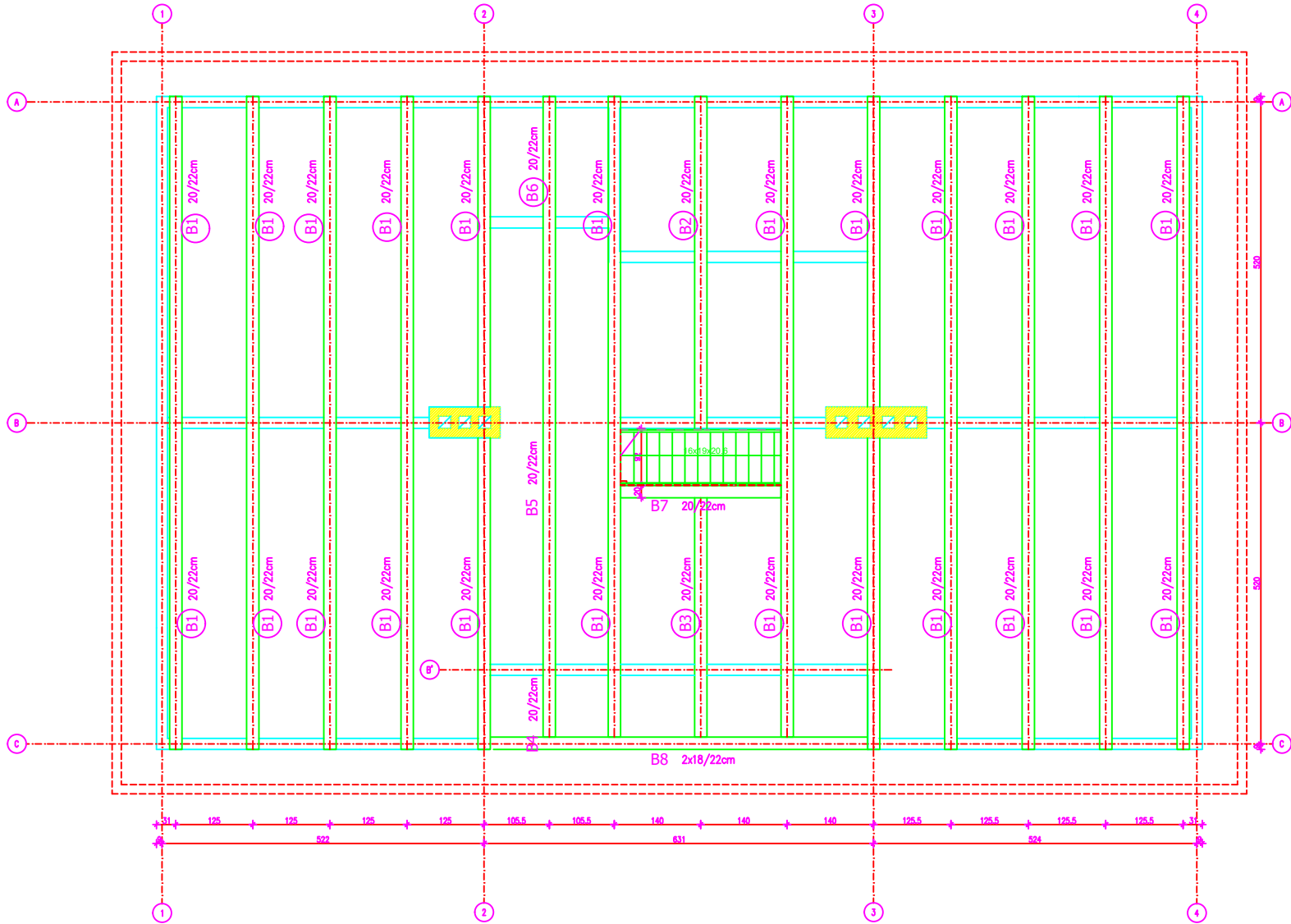


RZUT KONSTRUKCJI STROPU

SKALA 1:50



DREWNO SOSNOWE KLASY C27

UWAGI :

1. Budynek projektowany stanowi odbudowę budynku pierwotnego który zostało rozmontowany na poszczególne elementy
2. Z uwagi na duże zniszczenie elementów drewnianych na skutek zawiłocenia, porażenia grzybami oraz owadami ewentualną przydatność poszczególnych elementów do odbudowy należy ocenić na budowie.
3. Odbudowę należy wykonać w oparciu o inwentaryzację architektoniczno-konserwatorską z roku 2001 opracowaną przez Katarzynę Krużel-Margon.
4. Elementy istniejące nie nadające się do wbudowania należy zastąpić nowymi o tym samym przekroju i geometrii.
5. Elementy drewniane zabezpieczyć środkami ogniochronnymi grzybo i owodobójczymi

BUDYNEK PROJEKTOWANY
1. Budynek administracyjno - biurowy
2. Budynek socjalny - mieszkalny
3. Budynek magazynowy - zaplecze robocze I
4. Budynek magazynowy - zaplecze robocze II

BUDOWA ZESPOŁU OBIEKTÓW PARKU ETNOGRAFICZNEGO MUZEUM KULTURY LUDOWEJ W KOLBUSZOWEJ - CZĘŚĆ I (STREFA ZAPLECZA „A”, ZAŁOŻENIE DWORSKIE)	
Inwestor Muzeum Kultury Ludowej ul. Kościuszki 6, 38-100 Kolbuszowa	
Branda KONSTRUKCJA	
Stadium PROJEKT BUDOWLANY	
Rysunek BUDYNEK ADMINISTRACYJNO-BIUROWY (1) RZUT KONSTRUKCJI STROPU	
Skala SKALA 1:50	Data STYCZEŃ 2013
Projektant mgr inż. Mariusz Zieliński nr upr. 9000504	
„Brend & Spółka” sp. z o.o. 65-682 Poznań, ul. VII Giegańskiego 61A Tel./fax.: (061) 825-65-27 biuro@brendspolka.eu	
19 ark. K1.3	